

ОПИСАНИЕ ПРОЕКТА

Разработка компании Fläkt Woods для новой линии миланского метрополитена, Италия



Компания Fläkt Woods известна как постоянный поставщик комплексных вентиляционных систем для миланского метрополитена. Вентиляционные камеры на станциях линий 2 и 3 и городской железной дороги были оборудованы осевыми вентиляторами компании Fläkt Woods. В настоящее время получен заказ на поставку вентиляторов для новой линии.

ФАКТЫ

Заказчик:

Миланский метрополитен, Италия

Потребность:

Эффективное вентиляционное решение и удаление аварийного задымления.

Решение:

47 реверсивных осевых вентиляторов, диффузоры, шумоглушители, направляющие аппараты и инерционные опорные рамы.



Диапазон производительности составляет от 40 000 до 230 000 м³/час

Компания Fläkt Woods известна как постоянный поставщик комплексных вентиляционных систем для миланского метрополитена. Вентиляционные камеры на станциях линий 2 и 3 (линия 4 еще не построена) и городской железной дороги были оборудованы осевыми вентиляторами компании Fläkt Woods. В настоящее время получен заказ на поставку вентиляторов для новой линии 5.



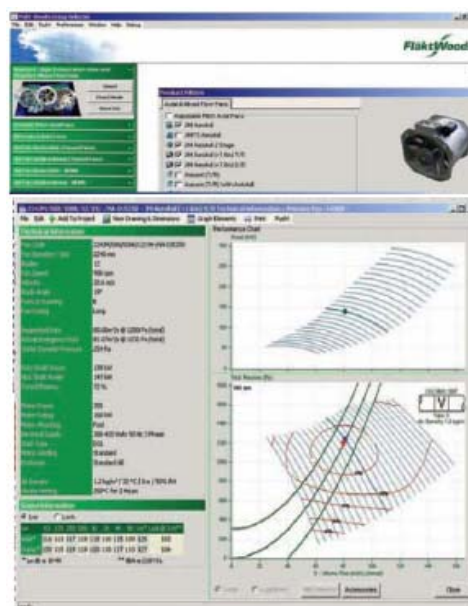
Эта новая линия, которая соединит железнодорожные станции Гарибальди и Бигнами будет состоять из 9-ти станций и запланирована к открытию в период между 2011 (Бигнами - Зара) и 2012 гг. (Зара - Порта Гарибальди).

Новый заказ включает в себя 47 полностью реверсивных осевых вентиляторов диаметром от 1000 до 2000 мм. На каждой станции и в каждой шахте тоннеля будут устанавливаться по два параллельных вентилятора. Кроме вентиляторов, компания Fläkt Woods поставит диффузоры, шумоглушители, направляющие аппараты и инерционные опорные рамы.

Все вентиляторы оборудованы 4-полюсными двигателями, рассчитанными на управление инвертором, мощностью от 15 до 142 кВт и подходящими для работы в аварийных ситуациях для удаления задымления при температуре 250°C/2ч. Объемный расход составляет от 230 000 м³/ч в вентиляционных шахтах тоннеля и от 40 000 м³/ч до 200 000 м³/ч на станциях со статическим давлением от 400 до 1100 Па.

В метро будет использоваться система автоматического управления поездами (без

водителей), которые будут вмещать до 440 пассажиров. С учетом того, что поезда прибывают каждые три минуты, количество перевозимых пассажиров составит 8700 человек в час. Все поезда оборудованы резиновыми колесами, что способствует достижению более высокой скорости, снижению тормозного пути и снижению уровня вибраций по сравнению с показателями стальных железнодорожных путей.



Осевые вентиляторы

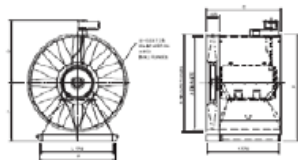
Компания Fläkt Woods предлагает широкий ассортимент осевых вентиляторов для обычной вентиляции воздуха, а также для специальных целей, таких как удаление задымленности и поддержание подпора воздуха в аварийных ситуациях при высоких температурах. Кроме того, у нас имеются вентиляторы стандарта АTEX для работы во взрывоопасных атмосферах и многоступенчатые технические решения для создания повышенного давления.

Компания Fläkt Woods

Компания Fläkt Woods является мировым поставщиком конструктивных разработок в области вентиляции и очистки воздуха помещений, а также вентилирующего оборудования для промышленных сооружений и объектов инфраструктуры.

Контактная информация

Шахтер Олеся Сергеевна
Компания Fläkt Woods, Россия
Тел.: + 79126372323
www.flaktwoods.com



Компания Flakt Industrial and Building Systems, Fläkt Woods Group

Адрес: 117419, Москва, ул. Профсоюзная, 23

Тел.: +7(495)4116198 Факс: +7(495)4116198

©2006 Fläkt Woods Group. Авторские права защищены.

В связи с политикой непрерывного развития и совершенствования компания оставляет за собой право поставлять продукцию, которая может отличаться от представленной в настоящем документе. Официально утвержденные габаритные размеры предоставляются по запросу после оформления заказа.

